



Gide Peças



CATÁLOGO DE PRODUTOS

(43) 3063-1711 / (43) 3063-0013

Gide Peças

Com mais de 20 anos de experiência a GIDE PEÇAS tem orgulho de contribuir com a logística do país oferecendo produtos de qualidade para carrocerias graneleira, baús, sider, boiadeira, tanques, atuando também na segurança dos brasileiros na linha de freio.

Sabemos que o caminhão faz parte do dia a dia de quem impulsiona nossa economia e as peças de rodoar e acessórios por nós fabricados, ajuda melhorar a comodidade de quem passa momentos dirigindo em nossas estradas.

Conforto com qualidade para os lojistas, frotistas e motoristas é o intuito da empresa que está sempre melhorando produtos e atendimento para benefício do cliente.



• Acabamento Plástico	22	• Lameiro	24
• Adesivos Resinados Carreta	21	• Lanternas e Faróis	27
• Antenas PX	11	• Lentes Lanternas	27
• Apara Barro Alto Relevo	25	• Mangueiras Rodoar	10
• Apara Barro Liso	24	• Painéis Rodoar	04
• Arco de Lona Galvanizado e Suporte	17	• Paralamas	14
• Calotas e Calotão	07	• Peças e conexões	05
• Capas de Porca	10	• Placas de Alumínio Carreta	21
• Cinemático e Acessórios	02	• Pinos para Balança	31
• Cinta e Catraca	32	• Porcas Rodocalibrador	03
• Caixa de Ferramentas	33	• Presilhas	20
• Climatizador	28	• Prisioneiros Rodoar	03
• Cozinha Caminhão	08	• Protetor Lateral Ciclista	17
• Dobradiça Engate Tampa	18	• Sextavados para Rodoar	03
• Elétrica e Lâmpadas	28	• Sider	23
• Engate Rodocalibrador	02	• Suporte para Antena PX	11
• Faixa Refletiva	23	• Suporte para Sextavado Rodoar	04
• Flange Dianteira	01	• Suportes de Paralama	13
• Flange Régua	02	• Suportes Placa Carga Perigosa	32
• Flange Tração	01	• Tacógrafo	33
• Flange Truck	01	• Tampa de Tanque	33
• Freio Peças	29	• Tampa Tira Fina	17
• Furgão Baú	23	• Tee de Rede	06
• Furgão Frigorífico	23	• Tira Fina	17
• Gancho de Lona	32	• Trilho e Cortina	13
• Ganchos para Cortina Nylon preto	13	• Tubos de Alumínio Polido	10
• Kit Limpeza	09	• União para Mangueira	06

FLANGE TRUCK Unidade

61



• RANON NOVA

3002



• CARRETA MINI RANON

3001



• CARRETAS DIVERSAS

FLANGE DIANTEIRA Unidade

3004



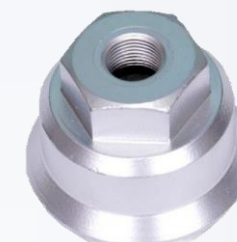
• 1113/1513

3014



• 915C ACELO

3008



• MB/VW/7,90/711/8,140

3011



• MB 608 70MM

3007



• PORCA MB 912/712/714

3005



• MB 1927/35/38/41/
CARGO VW

3006



• PORCA SCANIA 114/124

3003



• SCANIA MAIOR

3010



• SCANIA MENOR FURADA

FLANGE TRAÇÃO Unidade

3034

• 145 MM

3029

• 165 MM



• DISCO

3021



• PORCA MB 1924/29/35/38

3023



• VOLVO U FH (TRIPE)

3020



• 1519 PMG

3033



• U MB 1622

3026



• SCANIA TRIPE

3031



• MB 113 PMP

3022



• SCANIA U 111/112/124

3027



• MB AXOR 1933 (TRIPE)

- 3024 • 200 MM
- 3025 • 220 MM
- 3030 • 260 MM

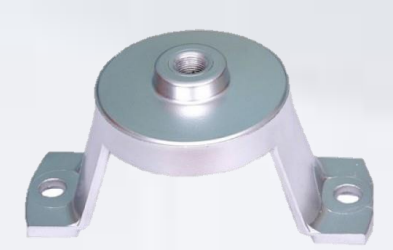


• DISCO

- 3036
- U MB 1620 4 PE EIXO C/ TAMPA

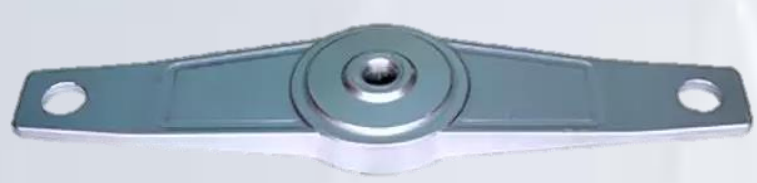


- 3032
- U MB 1620 / CARGO VW



FLANGE RÉGUA Unidade

- 3015
- DIANTEIRA VOLVO RODA DISCO



- 3016
- TRAÇÃO VOLVO REDUZIDA



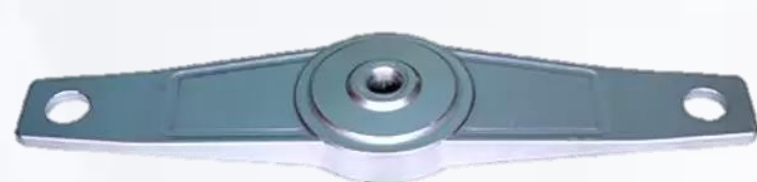
- 3017
- DIANTEIRA MB AXOR/ GLOOBERTROTER



- 3018
- VOLVO CANELA SECA



- 3019
- DIANTEIRA RODA RAIADA



CINEMÁTICO Unidade

- 3900
- CINEMÁTICO TRANSM. DE PRESSÃO 2 SAÍDA



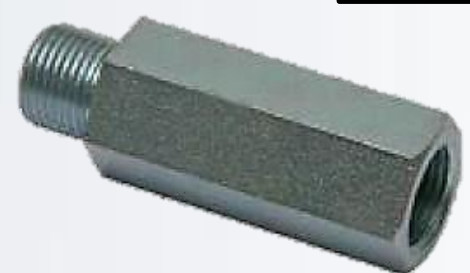
- 3921
- SACADOR DE CINEMÁTICO



- 527 • PEQUENO
- 526 • GRANDE
- RETENTOR DE CINEMÁTICO



- 2040 • 20MM
- 2041 • 30MM
- 2042 • 40MM
- 2045 • 50MM
- 2043 • 60MM
- 2044 • 80MM
- ALONGADOR DE CINEMÁTICO



- 3919
- KIT REPARO VEDAÇÃO
- 3917
- KIT REPARO CINEMÁTICO



ENGATE RODOCALIBRADOR Unidade

- 3700
- ENGATE ¼ AZUL C/ CAPA



- 3701
- ENGATE ¼ METÁLICO C/ ROSCA FÊMEA



- 3708
- ENGATE RÁPIDO P/ BASCULANTE C/ SEXTAVADO



3707



• **ENGATE RÁPIDO BASCULANTE C/ ROSCA**

3706



• **ENGATE RÁPIDO P/ BASCULANTE**

3704



• **KIT ENGATE RÁPIDO RODOCALIBRADOR AZUL**

3705



• **KIT ENGATE RÁPIDO RODOCALIBRADOR METÁLICO**

3703



• **PINO DO ENGATE CEGO**

3702



• **PINO ENGATE C/ FURO**

PORCAS Unidade

2039



• **PORCA CROMADA 5/16 P/ CALOTA**

2035



• **PORCA MULTIUSO CROMADA**

2037



• **PORCA SEXTAVA 5/16 CROMADA**

63



• **PORCA SEXTAVADA 1/4**

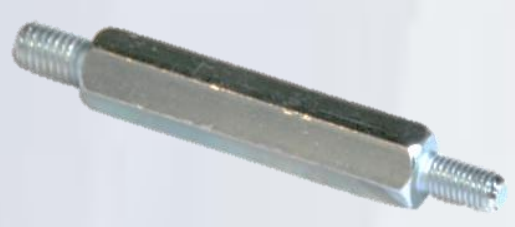
2014



• **LUVA VEDADORA**

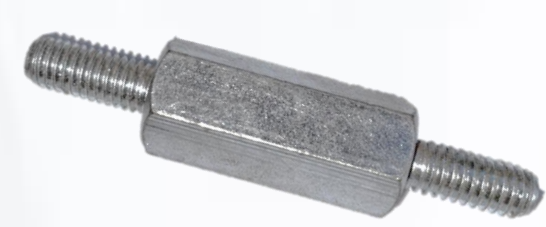
PRISIONEIROS Unidade

3954



• **TRAÇÃO TRUCK MB (UNIVERSAL)**

3950



• **TRAÇÃO VW 790/8150**

3952



• **TRAÇÃO 1113**

SEXTAVADOS Unidade

2805



• **CANTONEIRA P/ SEXTAVADO**

2802

• **PEQUENO**

2801

• **MÉDIO**

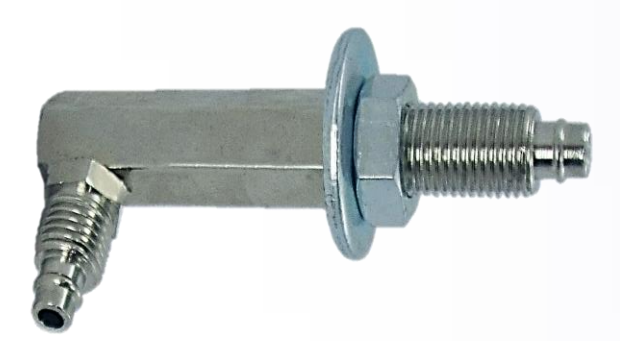
2800

• **GRANDE**



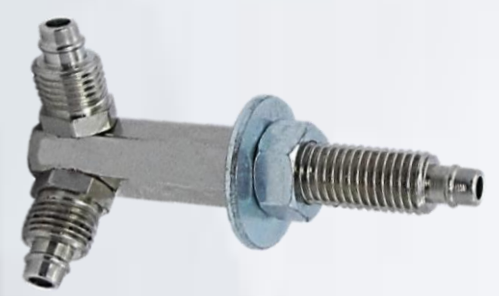
• **SEXTAVADO**

2803



• **SEXTAVADO PARA CARROCERIA**

2804



• **SEXTAVADO DUPLA SAÍDA**

SUPORTE PARA SEXTAVADO unidade

2808



- **DIANTEIRO SCANIA 114/124**

2809



- **DIANTEIRO VOLVO FH**

452



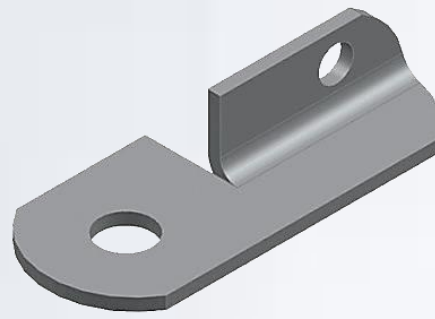
- **DIANTEIRO VOLVO MOD. NOVO**

453



- **DIANTEIRO FH/MB 1938S (FRONTAL)**

454



- **DIANTEIRO IVECO 450 E 37**

323



- **TRAÇÃO SCANIA 121/113 E VOLVO FH 12**

2807



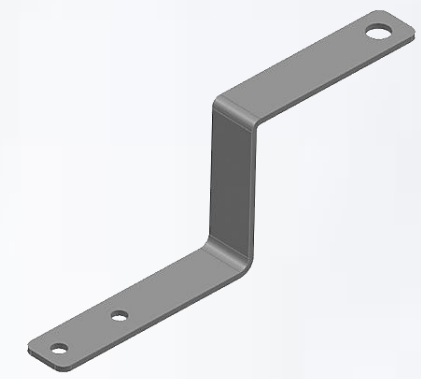
- **TRAÇÃO VW/ SC/MB/INTERNACIONAL**

2806



- **TRAÇÃO SCANIA 114/124**

2810



- **DIANTEIRO VOLVO FH MOD. NOVO**

280



- **TRAÇÃO SCANIA 112/113**

455



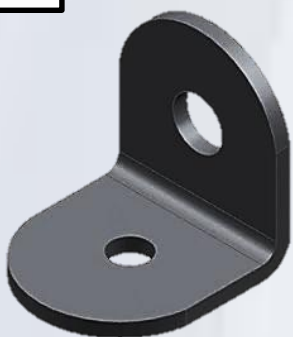
- **DIANTEIRO VOLKS CONSTELATION**

456



- **CARRETA DOBRADO C/ 3 FUROS**

457



- **CARRETA DOBRADO**

458



- **CARRETA RETO C/ 2 FUROS**

459



- **CARRETA RETO C/ 3 FUROS**

PAINEL Unidade

3810



- **UNIVERSAL**

3814



- **CD SLIM**

3805



- **MB 1938 CARA CHATA**

3807



- **VW CONSTELLATION**

3811



- **VW ATÉ 1999**

3806



- **SCANIA 113/114/124**

3804



• IVECO

3800



• 1620

3813



• VOLVO FH/NH ACIMA 2004

3812



• VOLVO FH/NH

3809



• MB AXOR

3802



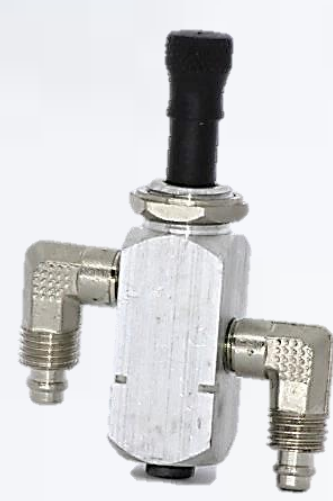
• VW A PARTIR DE 2000

3803



• VOLVO VM

3815



• CHAVE DE AR
P/ PAINÉIS

PEÇAS/CONEXÕES Unidade

1065

• 10CM

2060

• 20CM

2061

• 30CM

2062

• 40CM



Pc c/ 100un

• ABRAÇADEIRA DE FITA

2065

• CURTA

2064

• LONGA



• VÁLVULA P/ PNEU S/
CÂMARA RODA DISCO

5181

• CURTA

5020

• LONGA



• VÁLVULA P/ PNEU S/
CÂMARA RODA RAIADA

330

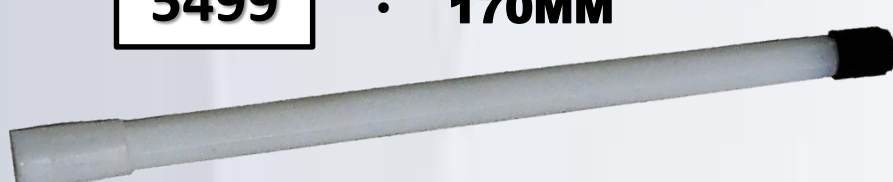
• 110MM

170

• 150MM

5499

• 170MM



• EXTENSÃO PLÁSTICA

4580



• KIT GRAXEIRA G

2010



• BICO DE SAÍDA UNIVERSAL

2002



• BICO CURVO C/ VEDAÇÃO

2003



• BICO CURVO GIRATÓRIO

2001



• BICO DE SAÍDA MARJAN

2018



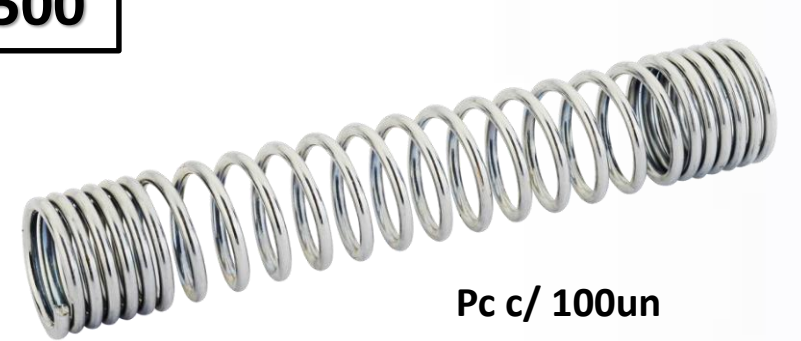
• CHAPA DO SUPORTE
DE CALOTA

2004



• BICO RETO C/ VEDAÇÃO

2500

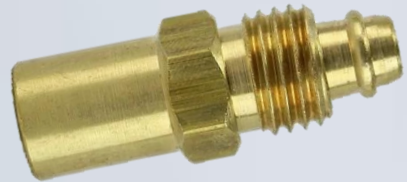


Pc c/ 100un

• MOLA DE RODOAR

2006 • PEQUENO

2008 • GRANDE



• PROLONGADOR DE VÁLVULA DOURADO

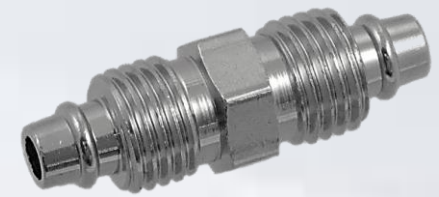
2005 • PEQUENO

2009 • GRANDE



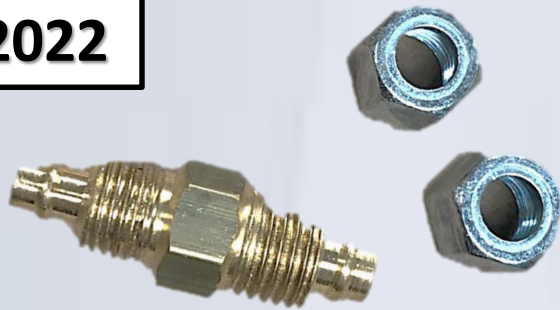
• PROLONGADOR DE VÁLVULA CROMADO

2020



• NIPLE DE EMENDA

2022



• EMENDA 1/4 COM PORCAS

2021



• EMENDA 5/16 P/ 1/4 C/ 1 PORCA

2017



• SUPORTE DE CALOTA SOLDADO

2011



• TEE DE REDE

2024



• TEE 1/4 C/ PORCAS

2023



• TEE 2 SAÍDAS 1/4 X 5/16 CENTRAL

2012



• TEE DE AR DIRETO 2 SAÍDAS 5/16 X 1/4 CENTRAL

2019



• TEE TIPO CRUZ (CRUZETA)

4519

• 1/4 MM

1786

• 1/2 MM

1839

• 3/8 MM



• UNIÃO DE FERRO

1707 • 4 MM

1708 • 6 MM

1838 • 8 MM

5279 • 10 MM

1706 • 12 MM

5280 • 16 MM



• TEE UNIÃO MILIMETRO

1626 • 1/4 MM

1627 • 4 MM

2027 • 6 MM

2028 • 8 MM

607 • 10 MM

609 • 12 MM



• TEE INST. NYLON

608 • 1/4 MM

2033 • 1/2 MM

4523 • 3/8 MM

177 • 6X4 MM

2029 • 8X6 MM

2030 • 4 MM



• UNIÃO INST. NYLON

2025 • 6 MM

2026 • 8 MM

2031 • 10 MM

2032 • 12 MM

4530 • 16 MM

1840 • 4 MM

1710 • 6 MM

1709 • 8 MM

1888 • 10 MM

1711 • 12 MM

5250 • 16 MM



• UNIÃO DUPLA MILIMETRO

1698 • 1/4

1699 • 3/8

5213 • 5/16

1702 • 12 MM



• ANILHA

1782 • 1/2 MM

4540 • 1/4 MM

4543 • 3/8 MM

4542 • 5/16 MM

4501 • 6 MM

4502 • 8 MM

4503 • 10 MM

4504 • 12 MM

4505 • 16 MM

4500 • Tubo 4 MM

4544 • Tubo 5/8 MM



• INSERT

2703



• CROMADA

2708



• PRETA C/ CANO MODELO VIGIA

341

• L.D

402

• L.E

2704

• PAR



• PLUS CROMADA

385

• L.D

387

• L.E

168

• PAR



• ESTRELA AZUL

391

• L.D

392

• L.E

246

• PAR



• ESTRELA CRISTAL

540

• L.D

541

• L.E

239

• PAR



• ESTRELA LARANJA

201

• L.D

202

• L.E

87

• PAR



• ESTRELA VERMELHA

515

• L.D

516

• L.E

2710

• PAR



• GOTA JESUS CROMADA

260

• L.D

261

• L.E

39

• PAR



• TOP LINE C/ REFL. PQ

199

• L.D

200

• L.E

38

• PAR



• TOP LINE C/ REFL. GR

96

• L.D

97

• L.E

40

• PAR



• GOTA FOSCA

72



• PINGO S/ MOLA CROMADA

2701

• L.D

2700

• L.E

2702

• PAR



• GOTA CROMADA LISA

293



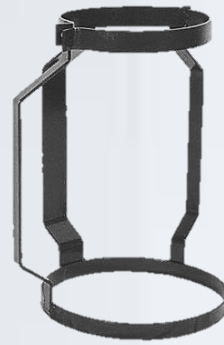
• 3 PONTAS ARO 16

3743



• **KIT REGISTRO DE GÁS P-13**

3750



• **SUPORTE DE BOTIJÃO DE GÁS 13 KG**

3735



• **BICO MAMADEIRA 1/8 NPT X BM 1/2 (MANG 3/8) ZINC**

3757



• **SABONETEIRA DO COROTE**

3756



• **CAULIM**

3749

• 5/16



3738

• 3/8

• **MANGUEIRA PT 300- 50 M**

3730



• **PINO CONECTOR 1/4 P/ MANG 3/8**

3731



• **ESPIGÃO 1/4 NPT X MANG 3/8**

3754



• **COROTE PRETO 25L C/ CINTA**

3751



• **COROTE PRETO 25L C/ CINTA E SABONETEIRA**

5474



• **COROTE 25L C/ TORNEIRA E TAMPA S/ CINTA**

1925

• UN

1183

• PAR C/ PARAFUSOS



• **CINTA PARA COROTE**

3742



• **TAMPA PARA RESERVATÓRIO**

3741



• **TORNEIRA DE RESERVATÓRIO**

3734



• **REGISTRO FXBM 1/8 NPT X BM 3/8 MP (MANG 5/16)**

3746



• **REGISTRO P13 GIRATÓRIO**

3732



• **REGISTRO DEST 5/8 UNC (P13) X BM 3/8 MP (MANG 5/16)**

3736

• AZUL

3737

• METÁLICO



• **KIT ENGATE GÁS**

41



• **ENGATE RÁPIDO BOTIJÃO 1/4 METÁLICO P/ GÁS**

42



• **ENGATE RÁPIDO BOTIJÃO 1/4 AZUL P/ GÁS**

3770

• 13-19MM

3771

• 9-13 MM



• **ABRAÇADEIRA ROSCA S/ FIM**

3745



• **FOGÃO DE FERRO**

5256



• **CAIXA DE COZINHA 1,20X0,60X0,60 M**

5229

• 2,00 X 2,00 M

5230

• 3,00 X 2,00 M



• **TOLDO P/ COZINHA**

2157 • PRETO

2158 • AZUL



• BICO DE AR BOTÃO

2159 • PRETO

2160 • AZUL



• BICO DE AR GATILHO

130



• BICO DE AR ALUMÍNIO BOTÃO

2164 • PRETO/PRETO

2165 • PRETO/AZUL

2167 • PRETO/VERMELHO

2166 • PRETO/PRATA

2168 • PRETO/AMARELO



• KIT DE LIMPEZA BOTÃO

2170 • PRETO/PRETO

2171 • PRETO/AZUL

2173 • PRETO/VERMELHO

2172 • PRETO/PRATA

2175 • PRETO/AMARELO



• KIT DE LIMPEZA GATILHO

2176 • ALUM. /PRETO

2177 • ALUM. /AZUL

2179 • ALUM. /VERMELHO

2178 • ALUM. /PRATA

2180 • ALUM. /AMARELO



• KIT DE LIMPEZA BOTÃO ALUMÍNIO

2151 • PRETO

2152 • AZUL

2153 • VERMELHO

2154 • PRATA

2155 • AMARELO



• MANGUEIRA ESPIRAL PU 8*5,5*3,5

2189 • AZUL

2190 • PRATA

2191 • PRETO

2192 • VERMELHO



• MANGUEIRA ESPIRAL P.U 8*5,5*3,5 C/ RABICHO

2161



• BICO PULVERIZADOR DE LÍQUIDO

CAPAS DE PORCA pc com 10

381 • 24

2603 • 27

2602 • 30

2601 • 32

2600 • 33



• CAPA DE PORCA CROMADA

5192 • 27

1509 • 30

1175 • 32

1099 • 33



• CAPA DE PORCA BELGA

5289 • 32

1534 • 33



• CAPA DE PORCA MEXICANA

5430 • 27

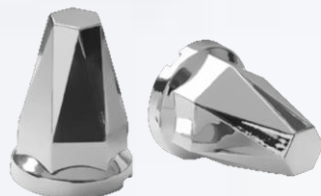
5178 • 32/33



• CAPA DE PORCA BOLIVIANA

1363 • 32

1100 • 33



• CAPA DE PORCA DIAMANTE

374 • 32

372 • 33



• CAPA DE PORCA AMERICANA

5501 • 32

5502 • 33



• CAPA DE PORCA BLACK

5504 • 27

5503 • 32/33



• CAPA DE PORCA BOLIVIANA BLACK

MANGUEIRAS

36 • PA 06 - ¼

386 • PA 06 - 3/8

234 • PA 06 - ½

2105 • PA 06 - 6X4

2111 • PA 06 - 8X6X5

2104 • PA 06 - 10X7

235 • PA 06 - 12X9

2109 • PA 06 - 16X12

2116 • PA 12 - 8X6



• TUBO P.A. (PRETA) 100 MTS

2102 • PU - ¼

1170 • PU - 4X4 (2,9MM)

2110 • PU - 8X6



• TUBO P.U. (AZUL) 100 MTS

185



• MANGUEIRA CRISTAL 3/8X1,0 MM - 50 MTS

37



• MANGUEIRA ESPIRAL PA-06 8X6X5,5 PRETO (CALBRADOR)

TUBO DE ALUMÍNIO POLIDO pc com 50

2400 • 50 CM

2401 • 60 CM

2402 • 70 CM

2403 • 80 CM



2404 • 90 CM

2405 • 100 CM

2406 • 110 CM

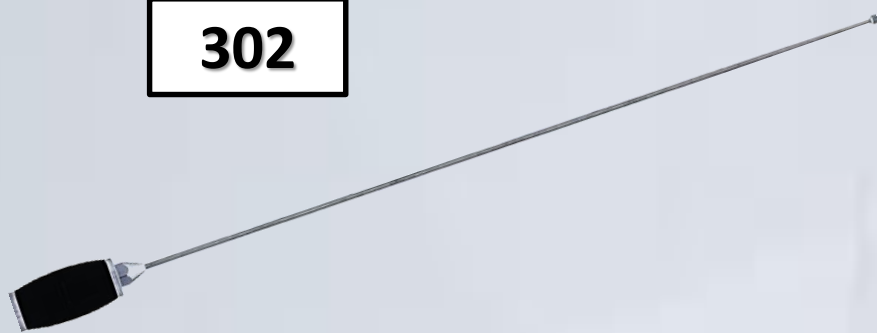
2407 • 120 CM

2409 • 130 CM

2408 • 150 CM

ANTENA PX unidade

302



• ANTENA PX POP

247

• 40 CM

248

• 60 CM

254

• 80 CM

472

• 100 CM



• PROLONGADOR DE ANTENA

SUPORTE PARA ANTENA PX unidade

473

• CARONA

474

• MOTORISTA



• SC 124 (BICUDO) DIANTEIRO

475



• SC 112/113/124 CARONA/MOTORISTA

476



• SC 124

477



• CARGO TRASEIRO CARONA/MOTORISTA

478

• CARONA

479

• MOTORISTA



• CARGO DIANTEIRO

481

• CARONA

482

• MOTORISTA



• CARGO DIANTEIRO RETROVISOR

508

• CARONA

507

• MOTORISTA



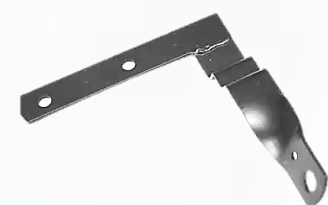
• VW CONSTELLATION TRASEIRO

383

• CARONA

382

• MOTORISTA



• VW CONSTELLATION DIANTEIRO

509

• CARONA

510

• MOTORISTA



• VW DELIVERY DIANTEIRO

512

• CARONA

511

• MOTORISTA



• VW WORKER DIANTEIRO

514

• CARONA

513

• MOTORISTA



• VW CONSTELLATION DIANTEIRO FRONTAL

484

• CARONA

483

• MOTORISTA



• CARGO 2011 DIANTEIRO

282

• CARONA

281

• MOTORISTA



• MB 1620/1938

408

• CARONA

407

• MOTORISTA



• MB 113 (CARA PRETA)

485

• CARONA

486

• MOTORISTA



• MB AXOR DIANTEIRO

487

• CARONA

488

• MOTORISTA



• MB AXOR TRASEIRO

489



• MB ACELO TRASEIRO CARONA/MOTORISTA

490

• CARONA

491

• MOTORISTA



• MB ACELO DIANTEIRO

493

• CARONA

492

• MOTORISTA



• MB ATEGO DIANTEIRO

494



• MB ATEGO TRASEIRO CARONA/MOTORISTA

495

• CARONA

496

• MOTORISTA



• VOLVO FH

497

• CARONA

498

• MOTORISTA



• VOLVO EDC/NL

499

• CARONA

500

• MOTORISTA



• VOLVO FH DIANTEIRO

501



• VOLVO FH/NH TRAS/CAR/MOTORISTA/CENTRAL

502



• VOLVO FH/NH TRASEIRO MOTORISTA

503



• VOLVO FH/NH TRASEIRO CARONA

345

• CARONA

344

• MOTORISTA



• VOLVO VL/VM DIANTEIRO

362

• CARONA

504

• MOTORISTA



• VW/TITAN DIANTEIRO

506

• CARONA

505

• MOTORISTA



• VW TRASEIRO

317



• KIT CONECTOR C/CABO PX 5,50 M

373

• PEQUENO

287

• GRANDE



• SUPORTE P/ RÁDIO PX

ACESSÓRIOS PARA CORTINA



2300

• TRILHO DE CORTINA COMERCIAL 5,5 M

2301

• TRILHO DE CORTINA COMERCIAL 7,0 M

2302

• TRILHO DE CORTINA REFORÇADO 5,5 M

2303

• TRILHO DE CORTINA REFORÇADO 7,0 M

2304

• TRILHO DE CORTINA "C" 2,05 M → Pc com 6 un

2305

• TRILHO DE CORTINA DUPLO 2 M → unidade

Pc
Com
5 un

GANCHOS

PC com 100 un

2309



• MERCEDES

2317



• GMC / SCANIA 124

2308



• BANDO

2316



• PEQUENO VOLVO

2314



• UNIVERSAL

2310



• SCANIA QUADRADO

2311



• SCANIA TRASEIRO

2312



• VOLVO FH

2315



• PASSADOR DE CORTINA

2307



• RODIZIO DE NYLON

PC com 1.000 un

2306



• TERMINAL DE CORTINA

SUPORTES DE PARALAMA unidade

549



• UNIVERSAL

548



• GUERRA

547



• FACCHINI

546



• RANDON BITREM 3 FUROS

692



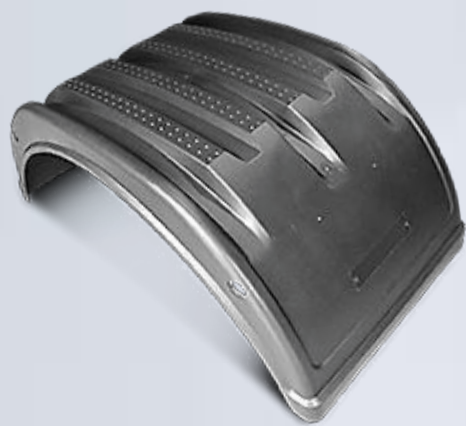
• NOMA BASE REDONDA

693



• NOMA BASE QUADRADA

1054



• **PARALAMA RANDON ATÉ 2007**

598



• **PARALAMA RANDON 2008**

1056

• **D.D / T.E**

705

• **D.E / T.D**



• **MEIO PARALAMA RANDON 2008**

707

• **D.D / T.E**

708

• **D.E / T.D**



• **MEIO PARALAMA RANDON ATÉ 2007**

709



• **PARALAMA FACCHINI 2000 ATÉ 2008**

1637

• **D.D / T.E**

1636

• **D.E / T.D**



• **MEIO PARALAMA FACCHINI 2000 ATÉ 2008**

1405



• **PARALAMA FACCHINI 2009 ATÉ 2011**

1640

• **D.D / T.E**

1642

• **D.E / T.D**



• **MEIO PARALAMA FACCHINI 2009 ATÉ 2011**

1388



• **PARALAMA FACCHINI 2012**

1389

• **D.D / T.E**

1390

• **D.E / T.D**



• **MEIO PARALAMA FACCHINI 2012**

1659



• **PARALAMA FACCHINI 3/4**

1058

• **L.D**

1059

• **L.E**



• **MEIO PARALAMA FACCHINI 3/4**

597



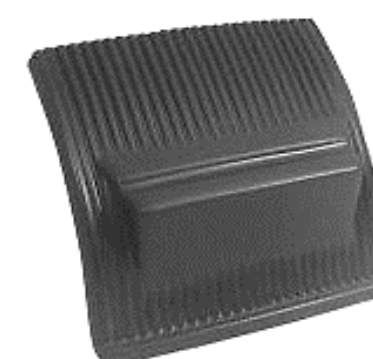
• **MEIO PARALAMA VOLVO FH/NH**

1340



• **PARALAMA VOLVO NL/EDC**

1027



• **MEIO PARALAMA DIANT. VOLVO NL/EDC**

691



• **MEIO PARALAMA TRASEIRO VOLVO NL/EDC**

1051



• **PARALAMA MERCEDES BENZ 1938**

1050



• **MEIO PARALAMA DIANT. MERCEDES BENZ 1938**

1049



• **MEIO PARALAMA TRASEIRO MERCEDES BENZ 1938**

1048



• **PARALAMA IVECO STRALIS**

1046



• **MEIO PARALAMA IVECO STRALIS**

1280



• **PARALAMA SINGLE E 4º EIXO**

1664



• **PARALAMA VOLKS**

1514



• **MEIO PARALAMA TRASEIRO VOLKS**

1118



• **MEIO PARALAMA TRASEIRO SCANIA 113 CINZA**

1338



• **PARALAMA SCANIA 124 GRAFITE**

1470

• **D.D / T.E**

1471

• **D.E / T.D**



• **MEIO PARALAMA SCANIA 124 GRAFITE**

1052



• **PARALAMA LIBRELATO 2008**

1339



• **PARALAMA VOLVO FH/NH**

1651



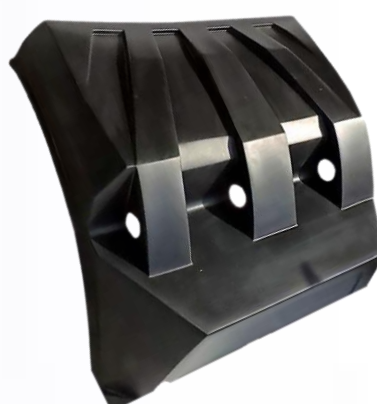
• **PARALAMA CENTRAL VOLKS**

1513

• **D.D / T.E**

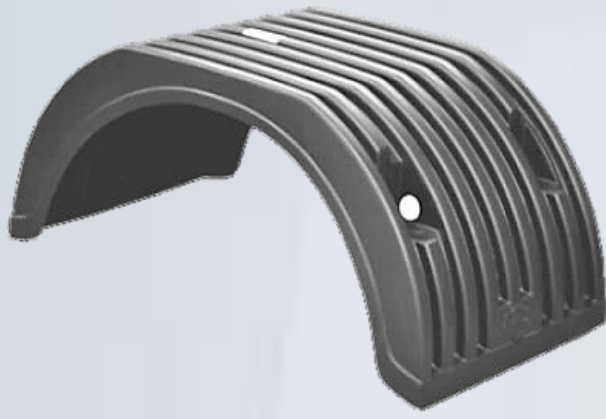
1512

• **D.E / T.D**



• **MEIO PARALAMA LIBRELATO 2008**

1045



• **PARALAMA GUERRA 2005 ATÉ 2009**

1145

• D.D

554

• D.E



• **MEIO PARALAMA GUERRA ATÉ 2009 DIANTEIRO**

556

• T.D

555

• T.E



• **MEIO PARALAMA GUERRA ATÉ 2009 TRASEIRO**

1532



• **PARALAMA GUERRA 2010**

553

• D.D

1144

• D.E



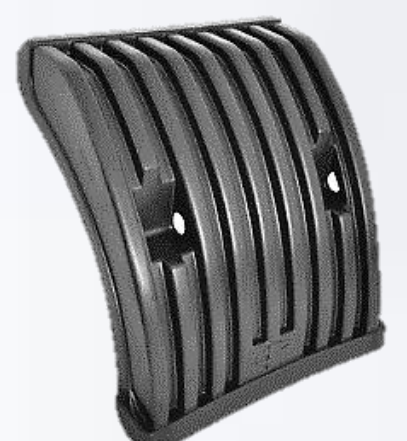
• **MEIO PARALAMA GUERRA 2010 DIANTEIRO**

1147

• T.D

1146

• T.E



• **MEIO PARALAMA GUERRA 2010 TRASEIRO**

1047



• **PARALAMA NOMA 2000 ATÉ 2011**

1278

• D.D / T.E

1279

• D.E / T.D



• **MEIO PARALAMA NOMA 2000 ATÉ 2011**

1044



• **PARALAMA NOMA 2012**

1251

• D.D / T.E

1250

• D.E / T.D



• **MEIO PARALAMA NOMA 2012**

1266



• **PARALAMA SCANIA 113 PRETO**

1142



• **MEIO PARALAMA DIANT. SCANIA 113 PRETO**

1141



• **MEIO PARALAMA TRASEIRO SCANIA 113 PRETO**

1267



• **PARALAMA SCANIA 113 CINZA**

1143



• **MEIO PARALAMA DIANT. SCANIA 113 CINZA**

TIRA FINA pc com 10

3100 • 2,10 M

3102 • 2,30 M

3103 • 2,43 M

3104 • 2,83 M

3105 • 2,97 M

3110 • 6,00 M



• TIRA FINA TRITUBULAR

3200 • 2,10 M

3201 • 2,30 M

3202 • 2,43 M

3203 • 2,83 M

3204 • 2,97 M

3211 • 6,00 M



• TIRA FINA OBLONGA

3303 • 2,10 M

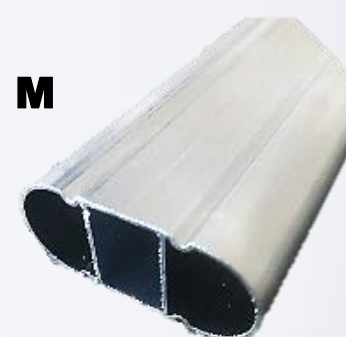
3302 • 2,30 M

3301 • 2,43 M

3306 • 2,83 M

3300 • 2,97 M

3308 • 6,00 M



• TIRA FINA C/ CAVAS

9400



• TAMPA TIRA FINA TRITUBULAR

369



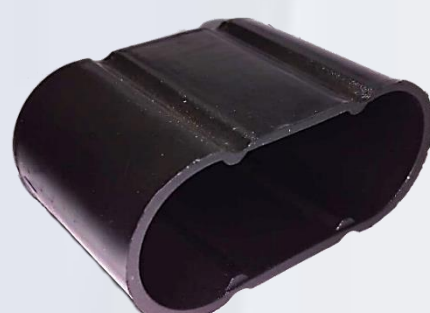
• TAMPA TIRA FINA "R"

3401



• TAMPA TIRA FINA OBLONGA

48



• TAMPA TIRA FINA C/ CAVAS

18



• CALÇO DA TIRA FINA

445



• SUPORTE DA TIRA FINA

ARCO DE LONA unidade

145 • 2,38 M

3506 • 2,42 M

3510 • 2,52 M

279 • 2,58 M

333 • 2,42 M MODERNO

3511 • 2,52 M MODERNO



• ARCO DE LONA GALVANIZADO
*FABRICAMOS MEDIDAS ESPECIAIS

3413



• SUPORTE P/ ARCO DE LONA

3502



• ARCO DE CONTENÇÃO RETO
2,42*0,20 M

389



• GUIA DO FOMINHA 25,40

150



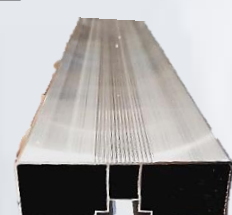
• SUPORTE P/ LONA ZINCADO

PROTETOR LATERAL unidade

108 • 3 M

3617 • 4 M

3602 • 6 M

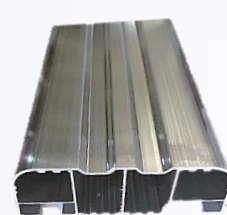


• TRAVESSA LATERAL
100X30 MM

258 • 3 M

231 • 4 M

1539 • 6 M



• TRAVESSA LATERAL
"R"

5511 • 3 M

5491 • 4 M

5481 • 6 M

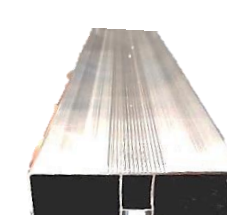


• TRAVESSA LATERAL
" R " MODERNA

305 • 3 M

306 • 4 M

301 • 6 M



• TRAVESSA LATERAL
" G "



50 • 3 M

60 • 6 M

• ARREMATE DIANTEIRO DE ALUMÍNIO



47 • 3 M

59 • 6 M

• ARREMATE TRASEIRO DE ALUMÍNIO



3611

• KIT PARAFUSO COMPLETO TRAVESSA

92 • 100X30 MM L.A

123 • 100X30 MM L.B

206 • 100X40 MM L.A

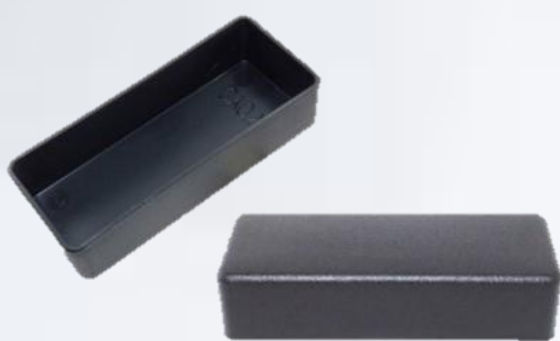
207 • 100X40 MM L.B



• ACABAMENTO DIANTEIRO

14 • 100X30 MM

165 • 100X40 MM



• TAMPA TRASEIRA

1556

• MODELO " R "

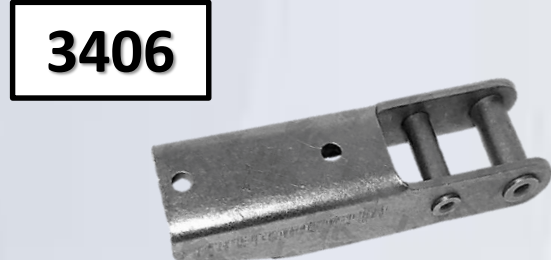


91



• PONTEIRA DE PLÁSTICO 100x30 MM

LINHA R unidade



3406

• DOBRADIÇA DA TAMPA 178 MM



31

• DOBRADIÇA DA TAMPA MODERNA 178 MM



5

• DOBRADIÇA DA TAMPA ANTIGA 209 MM



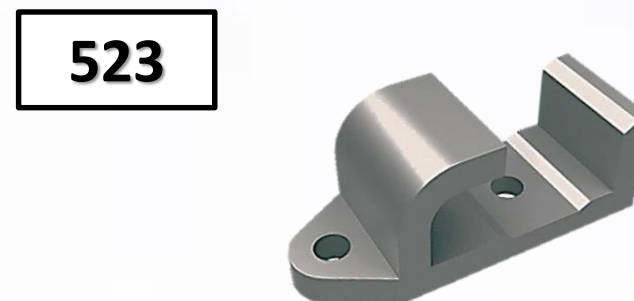
536

• DOBRADIÇA CARROCERIA TRUCK 110 MM



3405

• CONEXÃO "G" PARA DOBRADIÇA



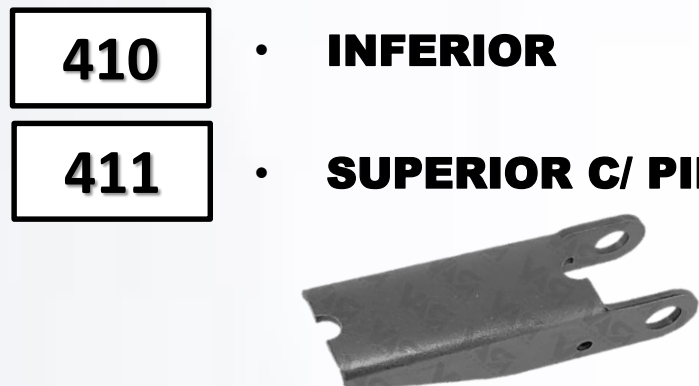
523

• CONEXÃO "G" LINHA R



30

• ENGATE "J" GRADE DA CARRETA



410

• INFERIOR

411

• SUPERIOR C/ PINO

• DOBRADIÇA DO TOMBADOR MODERNA 155 MM



414

• CJ ROLETE TOMBADOR TAMPA TRASEIRA



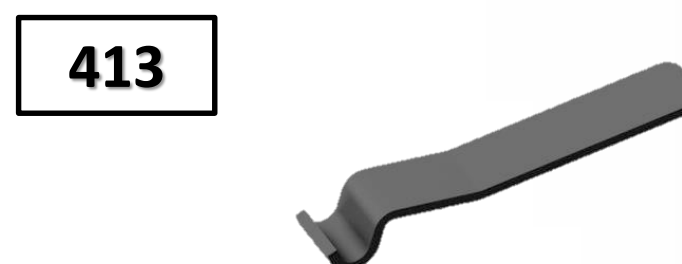
29

• DESLIZANTE DO TOMBADOR



370

• GRAMPO TRAVA DO TOMBADOR



413

• GANCHO DO TOMBADOR



3403

• BOCA GRANELEIRA UNIVERSAL



57

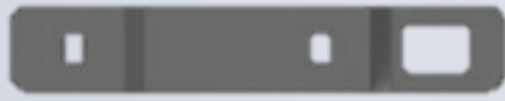
• BOCA GRANELEIRA NYLON



327

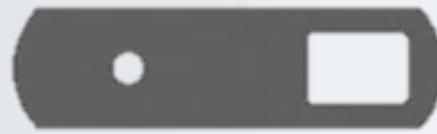
• ENGATE FÊMEA DA TAMPA 73 MM

27



- ENGATE FÊMEA SUP. DA TAMPA 218MM

412



- ENGATE FÊMEA DA CARROCERIA GR 135 MM

121



- ENGATE FÊMEA MODERNO 95MM

5154



- ENGATE FEMEA SUPERIOR BRASILIS

28



- TRAVA ARANHA ASSOALHO RANDON

5571



- Engate fêmea da carroceria Truck 230 mm

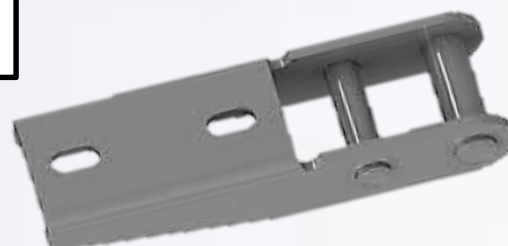
LINHA G unidade

3407



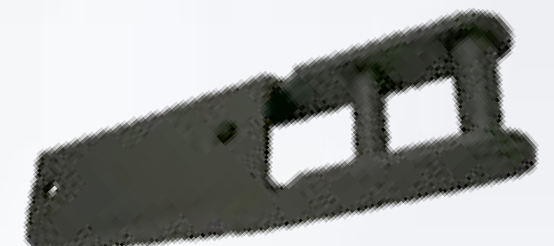
- DOBRADIÇA DA TAMPA MODELO 2000 174 MM

428



- DOBRADIÇA DA TAMPA MODERNA 174 MM

427



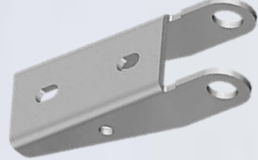
- DOBRADIÇA DA TAMPA ANTIGA 209 MM

26

- INFERIOR

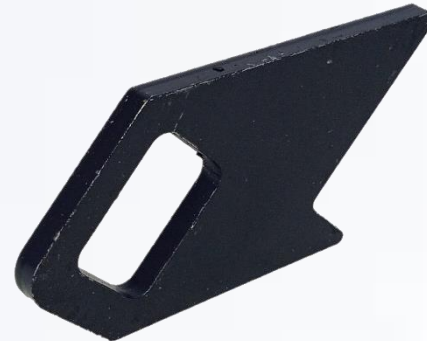
429

- SUPERIOR C/ PINO



- DOBRADIÇA DO TOMBADOR 150 MM

432



- ENGATE FÊMEA GRADE SUPERIOR MODERNO

430



- SUPORTE LANTERNA LATERAL 2 FUROS

433



- ENGATE FÊMEA GRADE SUP/INF MODELO 2011

3404



- BOCA GRANELEIRA BAIXA

419



- SUPORTE LANTERNA LATERAL

LINHA N - L - F unidade

416



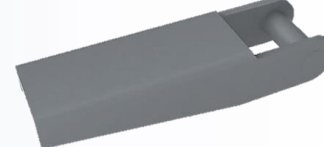
- DOBRADIÇA DA TAMPA MODERNA 200 MM

417

- INFERIOR

418

- SUPERIOR C/ PINO



- DOBRADIÇA DO TOMBADOR 167 MM

5574

- Direito

5573

- Esquerdo



- ENGATE FÊMEA TAMPA sup/inf HORIZON LIBRELATO 86 MM

421

- DIREITO

422

- ESQUERDO



- ENGATE FÊMEA LINHA ÁQUILA

423



- ENGATE FÊMEA SUP/INF LINHA FENIX

438



- ENGATE FÊMEA SUP/INF 75 MM

5575



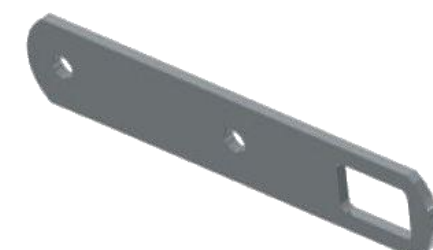
- ENGATE FÊMEA SUPERIOR FACCHINI 205MM

425



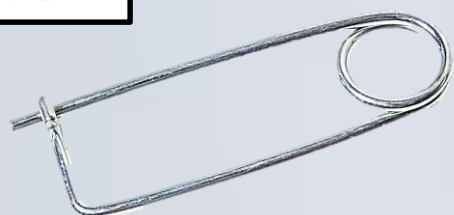
- GANCHO DO TOMBADOR NOMA

5572



- ENGATE FÊMEA INFERIOR FACCHINI 200 mm

79



• **JOANINHA P/ BOCA GRANELEIRA**

384



• **CORRENTE P/ PINO DO FUEIRO E JOANINHA**

349



• **ARGOLA DO ENGATE DA CORRENTE**

328



• **ENGATE DA CORRENTE ANTIGO**

138



• **ENGATE DA CORRENTE MODERNO "R"**

350



• **"S" DO ENGATE DA CORRENTE**

406



• **CORRENTE DE AÇO 1,30 M**

109



• **CONJUNTO CORRENTE C/ TRAVA GRANELEIRA**

332



• **PRESILHA "V" PEQUENA**

20



• **PRESILHA GRANDE "V" BITREM**

352



• **PRESILHA "W" P/ CARROCERIA**

19



• **PRESILHA "U" DA CORRENTE**

23



• **REBITE LATERAL DE CORDA**

21



• **CABINHO DE AÇO P/ QUEBRA-DEDO E BOCA GRAN.**

22



• **PRESILHA "U" DO FUEIRO**

409

• 1/4

611

• 5/16



• **PINO QUEBRA-DEDO**

405

• 1/4

5103

• 5/16



• **PINO QUEBRA-DEDO C/ CABO DE AÇO**

371

• 1/4

532

• 5/16



• **PINO QUEBRA-DEDO C/ CORRENTE**

460

• 5/8

461

• 3/4



• **FIXADOR TAMPA CARROCERIA C/ PORCA**

390



• **GANCHO DE CORDA P/ CARROCERIAS 1/2**

393

• 1/4

789

• 5/16



• **PINO DO FUEIRO**

5167



• **DOBRADIÇA CARRETA BASCULANTE**

400

• 1/4

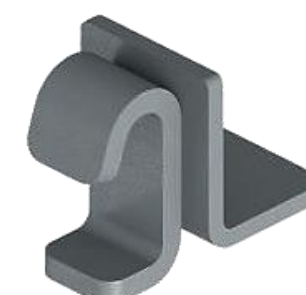
790

• 5/16



• **PINO DO FUEIRO C/ CORRENTE**

5570



• **CONEXÃO G P BASCULANTE**

PLACAS DE ALUMÍNIO unidade

5000 • PEQUENA
5001 • GRANDE



• FACCHINI

5008 • PEQUENA
06 • GRANDE



• LIBRELATO

5006 • PEQUENA
5007 • GRANDE



• KRONE

07 • 480 X 100 MM



• PASTRE

5015 • PEQUENA
5018 • GRANDE



• SCHIFFER VERMELHA

5016 • PEQUENA
5017 • GRANDE



• SCHIFFER AZUL

5013 • PEQUENA
343 • GRANDE



• RANDON ANTIGA

5012 • PEQUENA
5014 • GRANDE



• RANDON MODERNA

90 • PEQUENA
89 • GRANDE



• GUERRA NOVA

5002 • PEQUENA
5004 • GRANDE



• GUERRA AMARELA

5003 • PEQUENA
5005 • GRANDE



• GUERRA AZUL

5010 • PEQUENA
5011 • GRANDE



• NOMA

ADESIVOS RESINADOS unidade

5225



• RANDON

5226



• GUERRA

5219 • PEQUENA
5498 • GRANDE



• NOMA

5220



• LIBRELATO

5217 • PEQUENA
5218 • GRANDE



• FACCHINI

5488 • PEQUENA
5487 • GRANDE

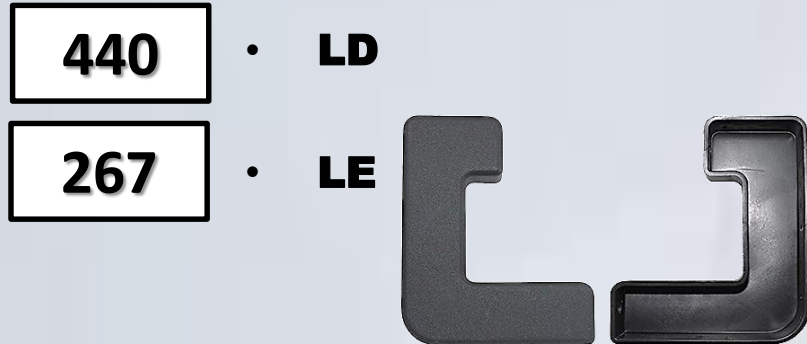


• FACCHINI

5224



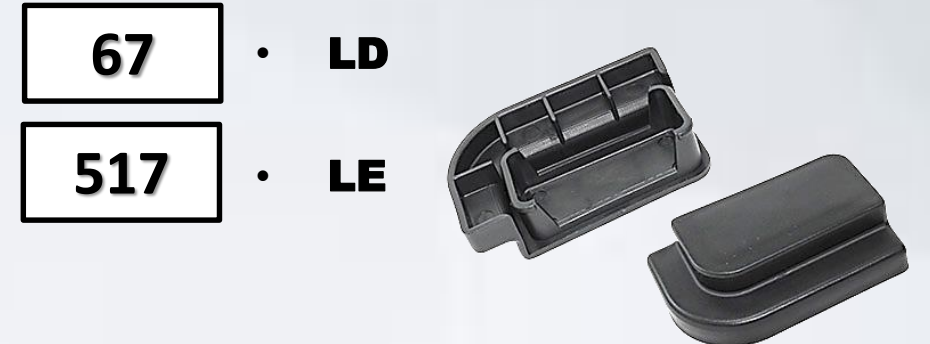
• ROSSETTI



• FECHAMENTO DO PARA-CHOQUE RANDON



• TAMPA DO PARACHOQUE



• TAMPA DO FUEIRO TRASEIRA 2006



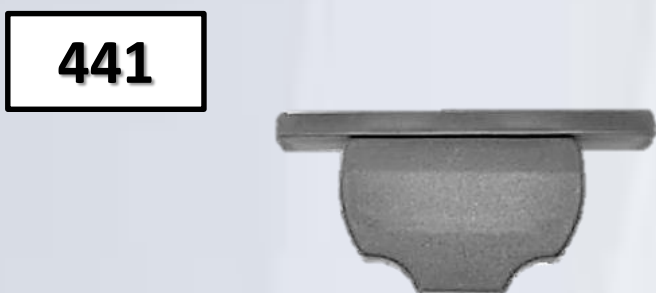
• TAMPA DO FUEIRO BITREM



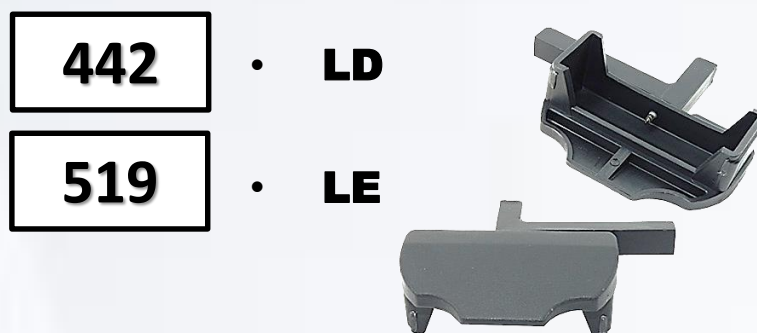
• TAMPA DO FUEIRO LATERAL 2006



• TAMPA DO FUEIRO DIANTEIRA 2006



• TAMPA DO FUEIRO LATERAL ANTIGO



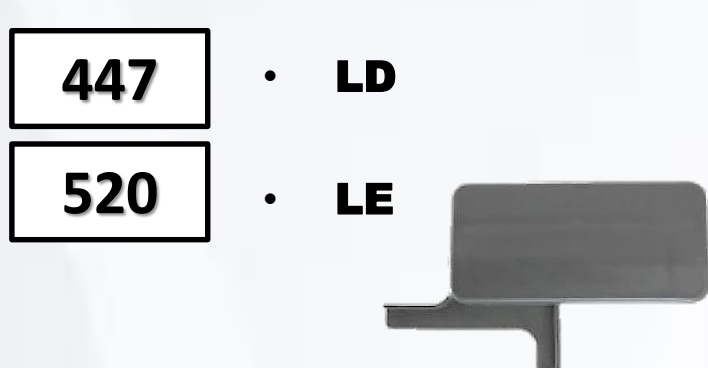
• TAMPA DO FUEIRO TRAS/ DIANT ANTIGO GUERRA



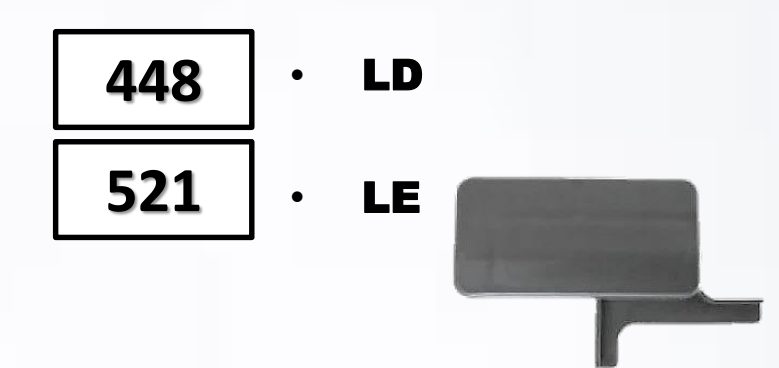
• TAMPA DO FUEIRO ANTIGO



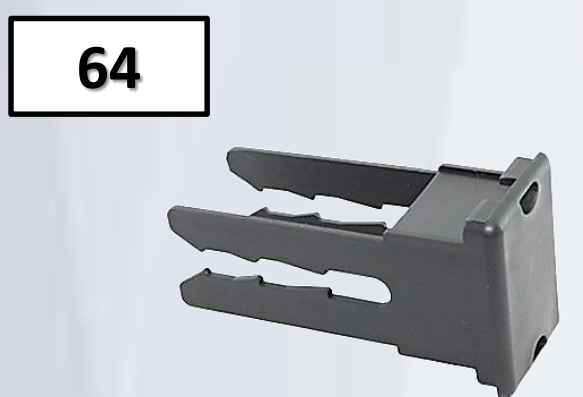
• TAMPA DO FUEIRO LAT. MOD. NOVO GUERRA



• TAMPA DO FUEIRO TRAS MOD. NOVO



• TAMPA DO FUEIRO DIANTEIRA MOD. NOVO



• TAMPA DA VIGUETA RANDON



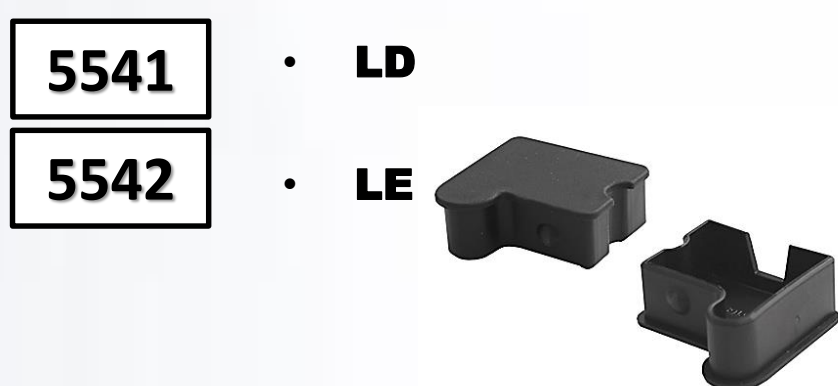
• TAMPA DA VIGUETA GUERRA



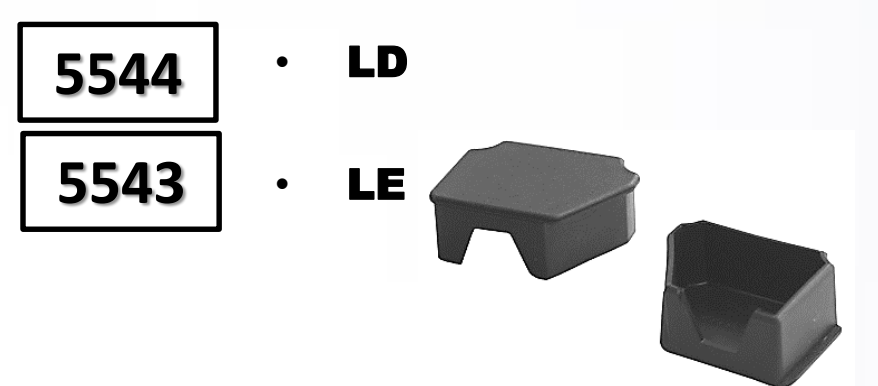
• APOIO DA VIGUETA



• TAMPA DA VIGUETA NOMA



• TAMPA VIGUETA SUPERIOR HORIZON



• TAMPA VIGUETA INFERIOR HORIZON



• TAMPA BORRACHA DO FURO CAIXA DA SINALEIRA



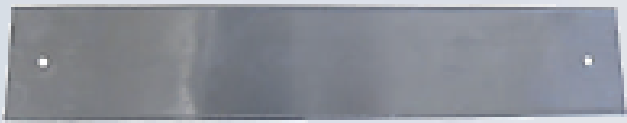
• TAMPA BORRACHA DO FURO FRONTAL 08 MM



• TAMPÃO DO FUEIRO 0,37 MM

FAIXA REFLETIVA unidade

1511



- CHAPA DE ALUMÍNIO P/FIXAÇÃO DE FAIXA REFLETIVA

914



- ACABAMENTO PARA-CHOQUE ALUMÍNIO 2,40 M

3410

- L.D

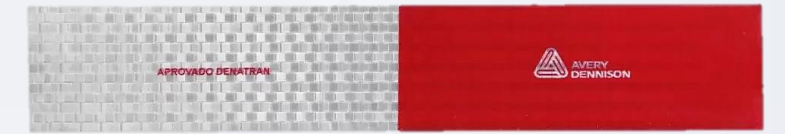
3409

- L.E

3408



- FAIXA DE PARACHOQUE 0,10 X 2,40 M



- FAIXA REFLETIVA LATERAL

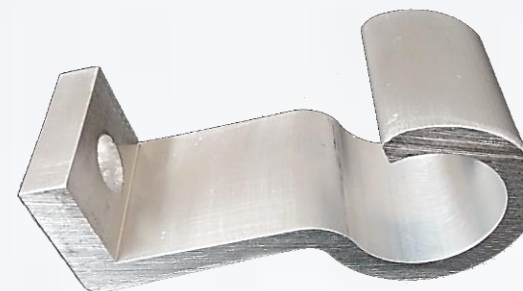
FURGÃO FRIGORÍFICO unidade

5393



- TUBO P/ GANCHEIRA ALUMÍNIO 2,40 M

5397



- PERFIL "J" GANCHEIRA

FURGÃO / BAÚ unidade

537



- PINGADEIRA (PERFIL VIRGULA) 6 M

5396



- PINGADEIRA TETO 6 M

5203



- BARRANQUEIRA 6 M

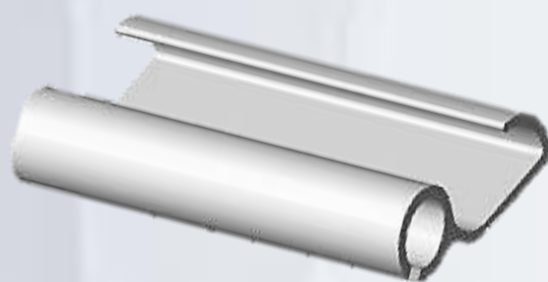
SIDER unidade

5527

- 3 M

5493

- 6 M



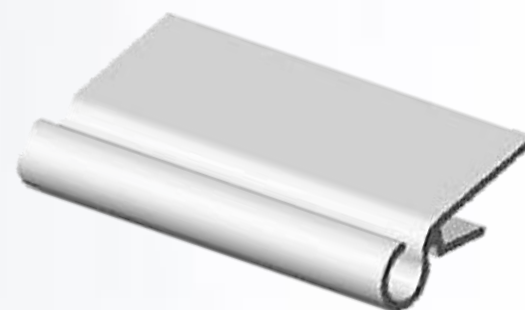
- PERFIL SIDER "R"

5526

- 3 M

5494

- 6 M



- PERFIL SIDER "F"

5509



- FIVELA NYLON

5636



- PERFIL CONTORNO PORTA SIDER 'R'

5637



- PERFIL CONTORNO PORTA SIDER 'F' UNIVERSAL

5638



- PERFIL CONTORNO PORTA SIDER 'F'

5528



• FIVELA NYLON COMPLETA

5508



• RODÍZIO

5507



• ROLDANA

5505



• GUIA CENTRAL

5159



• CATRACA DE SIDER P/ 5 TONELADAS

5506



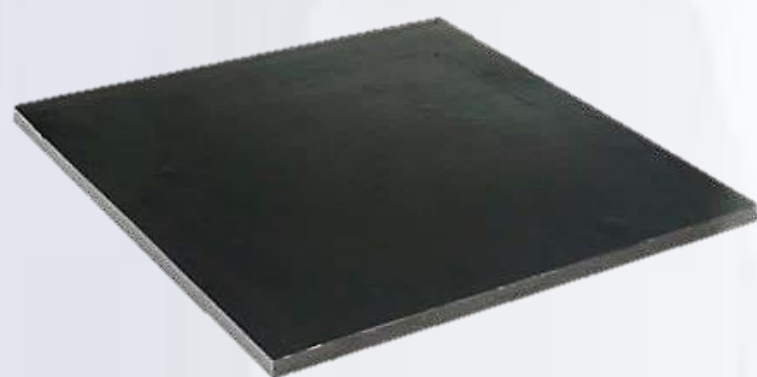
• KIT FIXADOR

5523



• CINTA S/PRESILHA C/ GANCHO 0,70CM PRETA

APARA BARROS E LAMEIROS LISOS



4042

• APARA BARRO LISO 50X50 CM

4043

• APARA BARRO LISO 50X60 CM

4044

• APARA BARRO LISO 50X70 CM

4048

• APARA BARRO LISO 60X60 CM

4045

• APARA BARRO LISO 60X70 CM

222

• APARA BARRO LISO 70X70 CM

O par

* FABRICAMOS APARA BARROS PERSONALIZADOS

5461



Pc com 10

• RÉGUA DE ALUMÍNIO P/ FIXAÇÃO LAMEIRO 2,60 M C/ TAMPAS



4030

• LAMEIRO 2,50 X 0,50 M

4031

• LAMEIRO 2,50 X 0,60 M

4032

• LAMEIRO 2,50 X 0,70 M

4033

• LAMEIRO 2,50 X 0,80 M

4034

• LAMEIRO 2,50 X 0,90 M

4035

• LAMEIRO 2,50 X 1,00 M

4036

• LAMEIRO 2,60 X 0,50 M

4037

• LAMEIRO 2,60 X 0,60 M

4038

• LAMEIRO 2,60 X 0,70 M

4039

• LAMEIRO 2,60 X 0,80 M

4040

• LAMEIRO 2,60 X 0,90 M

4041

• LAMEIRO 2,60 X 1,00 M

unidade

APARA BARROS ALTO RELEVO o par

105



• **FACCHINI 50x60 CM**

106



• **LIBRELATO 65x59 CM**

4011



• **GUERRA AMARELO 71x55 CM ALTO**

4010



• **GUERRA AMARELO 70x54 CM BAIXO**

4000



• **GUERRA BRANCO 71x54 CM ALTO**

1638



• **GUERRA BRANCO 70x54 CM BAIXO**

4012



• **GUERRA DO PEITO AMARELO 71,5x35 CM**

3516



• **GUERRA DO PEITO BRANCO 70x35 CM**

4003



• **NOMA 69x50 CM**

4013



• **RANDON DO PEITO 64x36 CM**

4001



• **RANDON BITREN 61x61 CM ALTO**

4002



• **RANDON 68x54 CM BAIXO**

4053



• **PASTRE 60x58 CM**

4054



• **SCHIFFER 64x61 CM**

4019



• **SCHIFFER DO PEITO 63x36 CM**

4007



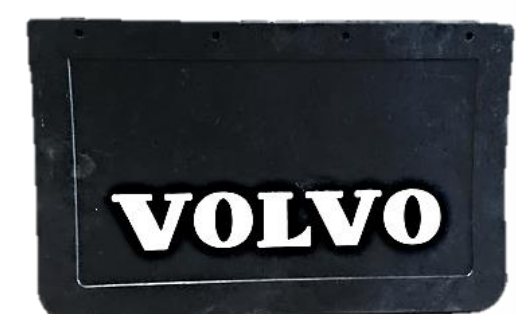
• **KRONE 65x53 CM**

4018



• **ROSSETTI 67x44 CM**

4006



• **VOLVO TRASEIRO 62x40 CM**

4009



- VOLVO FH TRASEIRO
64x44 CM

4014



- VOLVO DIANTEIRO
44X40 CM

4055



- VOLVO DIANTEIRO
31,5x51 CM

5344



- VOLVO NOVO TRASEIRO
68x34 CM

4023



- VOLKS DIANTEIRO
50x50 CM

4017



- VOLKS TRASEIRO
60x50 CM

4024



- SCANIA TRASEIRO
62x38 CM

4004



- SCANIA DIANTEIRO
50x36 CM

4015



- MB DIANTEIRO
40x40 CM

4022



- MB 60x30 CM

4016



- MB TRASEIRO 67x46 CM

4051



- IVECO 30x69 CM

5345



- DAF TRASEIRO
62x36 CM

5435



- DAF DIANTEIRO
68x25 CM

1062



unidade

- RÉGUA DE FIXAÇÃO
RANDON 640MM

LANTERNAS E FARÓIS unidade

1038

• L.D

1037

• L.E



• **LANTERNA TRASEIRA RANDON 2004 S/ ABA**

569

• 24 VOLTS L.D

570

• 24 VOLTS L.E



• **LANTERNA LED TRASEIRA GUERRA VERMELHA**

5382

• 12 VOLTS L.D

5381

• 12 VOLTS L.E

1035

• L.D

1036

• L.E



• **LANTERNA TRASEIRA BOTINHA SC 124**

1643

• S/ VIGIA L.D

1644

• C/ VIGIA L.E



• **LANTERNA TRASEIRA MB**

5362

• S/ VIGIA L.D

5363

• C/ VIGIA L.E



• **LANTERNA TRASEIRA VW ANTIGA**

5364

• S/ VIGIA L.D

5340

• C/ VIGIA L.E



• **LANTERNA TRASEIRA VW MODERNA**

1890



• **FAROL DE MILHA QUADRADO LED**

1891



• **FAROL DE MILHA REDONDO LED**

1889



• **FAROL DE MILHA RETANGULAR**

5251



• **FAROL DE MILHA MINI 9 LEDS**

5163



• **LANTERNA LAT. LED C/ SUPORTE FACCHINI**

1158

• AMARELA

5140

• VERMELHA

1395

• BRANCA



• **LANTERNA C/ SUPORTE LED RANDON 85MM**

5200

• AMARELA

5201

• VERMELHA

5202

• BRANCA



• **LANTERNA S/ SUPORTE LED RANDON 85MM**

5165

• AMARELA

5166

• BRANCA



• **LANTERNA C/ SUPORTE LED RANDON 65MM**

1114

• AMARELA

1597

• VERMELHA



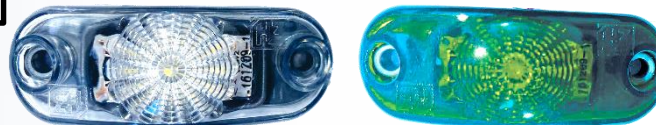
• **LANTERNA DELIMITADORA LED**

1596

• CRISTAL

5164

• VERDE



• **LANTERNA DELIMITADORA LED**

5348



• **LANTERNA FRONTAL LED RANDON CRISTAL**

1108

• LED

5379

• LÂMPADA



• **LANTERNA BOJUDA FOGUINHO**

5349



• **LANTERNA TIJOLINHO P/ FURGÃO AMARELA**

5456



• **LANTERNA TAPA SOL SCANIA 124 C/LED FIOS**

5319



• **LUMINÁRIA 72 LEDS BIVOLT**

LENTE

5404



• **LENTE TRASEIRA MB ANTIGO C/ RÉ**

5373



• **LENTE TRASEIRA GUERRA VERMELHA**

5237 • 12 VOLTS

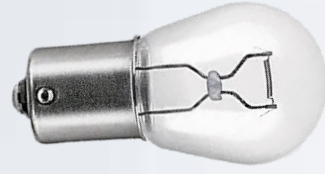
1726 • 24 VOLTS



• **LÂMPADA 67**

5236 • 12 VOLTS

1031 • 24 VOLTS



• **LÂMPADA 1141**

1943 • 12 VOLTS

1030 • 24 VOLTS



• **LÂMPADA 1034**

830 • 24 VOLTS



• **LÂMPADA H1**

5024 • 12 VOLTS

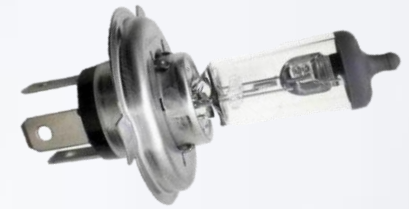
5023 • 24 VOLTS



• **LÂMPADA H3**

1950 • 12 VOLTS

831 • 24 VOLTS



• **LÂMPADA H4**

5238 • MACHO

812 • FÊMEA



• **TERMINAL**

1483



• **BUZINA 3 CORNETAS**

3720



• **BUZINA AR 2 CORNETAS BIVOLT C/ SOLENOIDE**

4600 • 4,5 METROS

4601 • 5,5 METROS

4602 • 6,5 METROS



• **CHICOTE ELÉTRICO 7 FIOS PRETO**

4604 • MACHO

4603 • FÊMEA



• **TOMADA ELÉTRICA 7 POLOS**

3729 • 12 VOLTS

357 • 24 VOLTS

5215 • BIVOLT



• **SOLENOIDE PARA BUZINA**

604 • 12 VOLTS

603 • 24 VOLTS



• **BOMBA DO INTERCLIMA**

1456 • 12 VOLTS

1455 • 24 VOLTS



• **SIRENE DE RÉ**

CLIMATIZADOR unidade

5278 • 12 VOLTS

766 • 24 VOLTS



• **CLIMATIZADOR UNIVERSAL**

3980



• **REFIL DE PALHA PARA CLIMATIZADOR**

5147



• **MOLA DO PATIM MASTER 2 GOMOS**

5216



• **MOLA DO PATIM GRANDE GUERRA**

1182



• **KIT BUCHA DO "S" RANDON**

367

• 32MM

464

• 35MM

401

• 38MM

466

• 42MM

467

• 44MM



• **ROLETE DE PATIM**

468



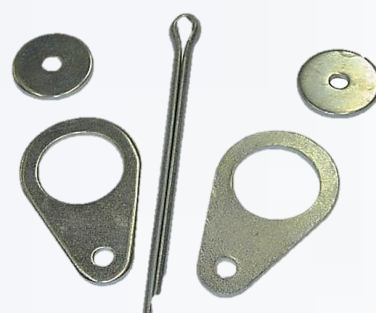
• **ROLETE DE PATIM MASTER 32MM**

5082



• **TRAVA ROLETE PATIM MODERNA**

588



• **CJ TRAVA DO ROLETE PATIM (PINGO D' AGUA)**

1023



• **MOLA DO PATIM AUXILIAR RANDON**

1828



• **KIT BUCHA DO "S" GUERRA**

4353

• 1/2

4352

• M22



• **VÁLVULA DE ESCOAMENTO DE ÁGUA (DRENO)**

4199

• M16

4201

• 1/4



• **VÁLVULA DE ACIONAM. DE AR TIC-TAC**

4202

• M16 X M16

4204

• M16X M22

4203

• 1/4 X 1/2

1918

• 1/2 x 3/8 NPT



• **VÁLVULA DE DESCARGA RÁPIDA**

1277



• **CUICÃO HASTE LONGA 30X30**

4403

• C/ ANEL

4404

• S/ ANEL



• **DIAFRAGMA DE SERVIÇO E EMERGÊNCIA 8"**

574

• ANTIGA (DENTE GR) 2,65M

571

• MODERNA DENTE BX



• **TRAVA ARANHA MODELO RANDON**

573

• ANTIGA 90MM INTERNO

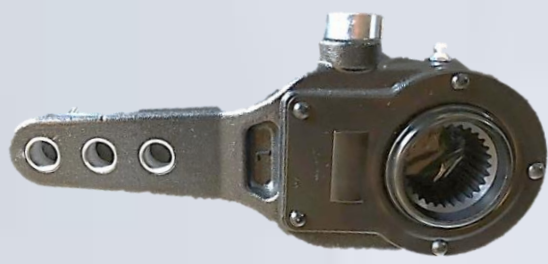
575

• MODERNA 80MM INTERNO



• **TRAVA ARANHA MODELO GUERRA**

- 1185 • CHAVE 14MM
- 1736 • CHAVE 19MM



- CATRACA DE FREIO 28 ESTRIAS

- 73 • BRANCO
- 5190 • PRETO



- PROTETOR 5ª RODA JOST

1097



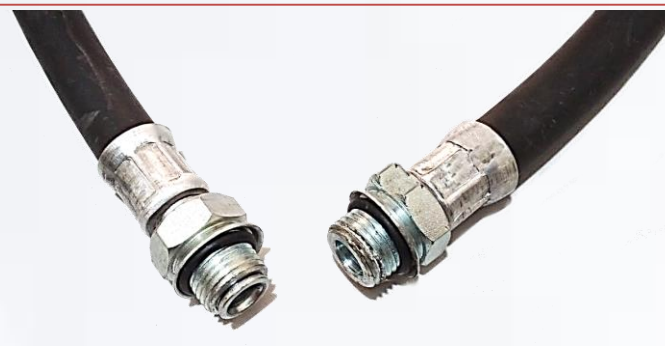
- RETENTOR DO CUBO CARRETAS

- 1653 • JUNTA 4 FUROS FACCHINI
- 1025 • JUNTA 4 FUROS RANDON
- 1275 • JUNTA 5 FUROS GUERRA
- 1026 • JUNTA 6 FUROS NOMA



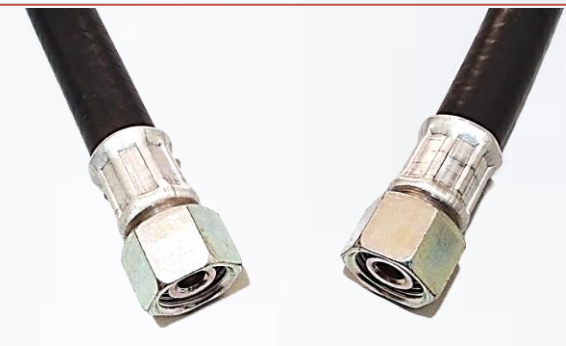
- FLEXÍVEL ANTIGO

- 167 • 80CM
- 82 • 90CM
- 4206 • 100CM
- 4207 • 110CM



- FLEXÍVEL MODERNO MACHO

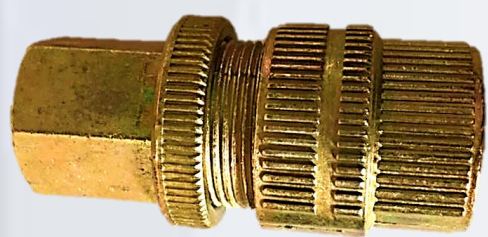
- 4208 • 80CM
- 4209 • 90CM
- 4210 • 100CM
- 4211 • 110CM



- FLEXÍVEL MODERNO FÊMEA

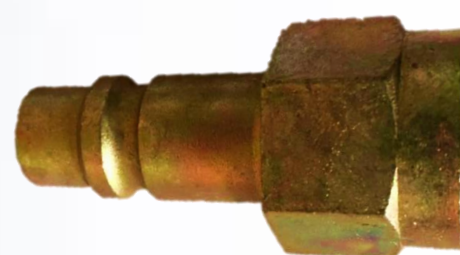
- 4216 • 80CM
- 4213 • 90CM
- 4205 • 100CM
- 4215 • 110CM

- 4102 • ½ NPT C/ TRAVA
- 4103 • M16 C/ TRAVA



- ENGATE PNEUMÁTICO

- 4100 • ½ NPT
- 4101 • M16
- 4106 • M22



- PINO ½ C/ ROSCA FÊMEA

- 4105 • ½ NPT
- 4104 • M16
- 4109 • M22



- KIT ENGATE RÁPIDO PNEUMÁTICO

- 81 • ½
- 80 • M16



- ADAPTAÇÃO P/ MANGUEIRA ESPIRAL

ESPIRAL DE FREIO unidade



378	• 4,5 MTS PRETA S/ CONEXÃO	376	• 4,5 MTS AMARELA S/ CONEXÃO
4303	• 4,5 MTS PRETA C/ CONEXÃO M16	4300	• 4,5 MTS AMARELA C/ CONEXÃO M16
85	• 4,5 MTS PRETA C/ CONEXÃO 1/2	4320	• 4,5 MTS AMARELA C/ CONEXÃO 1/2
375	• 4,5 MTS AZUL S/ CONEXÃO	377	• 4,5 MTS VERMELHA S/ CONEXÃO
4306	• 4,5 MTS AZUL C/ CONEXÃO M16	4312	• 4,5 MTS VERMELHA C/ CONEXÃO M16
84	• 4,5 MTS AZUL C/ CONEXÃO 1/2	75	• 4,5 MTS VERMELHA C/ CONEXÃO 1/2
1374	• 5,5 MTS PRETA S/ CONEXÃO	1373	• 5,5 MTS AMARELA S/ CONEXÃO
4319	• 5,5 MTS PRETA C/ CONEXÃO M16	4310	• 5,5 MTS AMARELA C/ CONEXÃO M16
4301	• 5,5 MTS PRETA C/ CONEXÃO 1/2	4318	• 5,5 MTS AMARELA C/ CONEXÃO 1/2
1372	• 5,5 MTS AZUL S/ CONEXÃO	1375	• 5,5 MTS VERMELHA S/ CONEXÃO
4307	• 5,5 MTS AZUL C/ CONEXÃO M16	4313	• 5,5 MTS VERMELHA C/ CONEXÃO M16
4308	• 5,5 MTS AZUL C/ CONEXÃO 1/2	4317	• 5,5 MTS VERMELHA C/ CONEXÃO 1/2
1545	• 6,5 MTS PRETA S/ CONEXÃO	1543	• 6,5 MTS AMARELA S/ CONEXÃO
4305	• 6,5 MTS PRETA C/ CONEXÃO M16	4311	• 6,5 MTS AMARELA C/ CONEXÃO M16
4302	• 6,5 MTS PRETA C/ CONEXÃO 1/2	4316	• 6,5 MTS AMARELA C/ CONEXÃO 1/2
1542	• 6,5 MTS AZUL S/ CONEXÃO	1544	• 6,5 MTS VERMELHA S/ CONEXÃO
1398	• 6,5 MTS AZUL C/ CONEXÃO M16	4314	• 6,5 MTS VERMELHA C/ CONEXÃO M16
1397	• 6,5 MTS AZUL C/ CONEXÃO 1/2	4315	• 6,5 MTS VERMELHA C/ CONEXÃO 1/2

PINOS PARA BALANÇA unidade

591	• PINO DA BALANÇA DA CARRETA RODOVIARIA 50 X 225
592	• PINO DA BALANÇA DO TRUCK RODOVIARIA 50 X 215
593	• PINO DA BALANÇA DO TRUCK GUERRA (cavalo LS) 50 x 188
1879	• PINO DA BALANÇA 50 X 205 TEMPERADO
5626	• PINO DA BALANÇA 50 X 183



1200



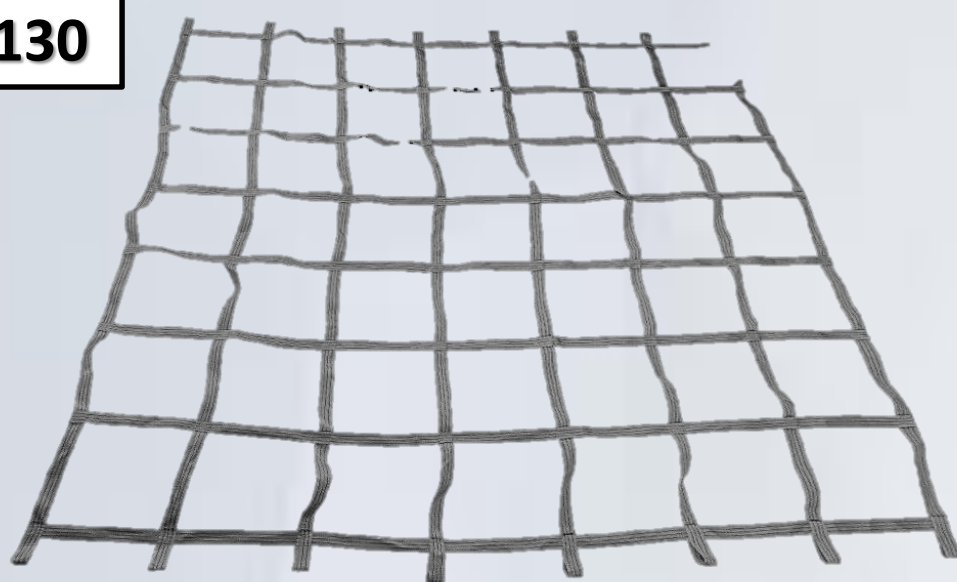
• PORCA 9/16 SIMPLES

1685



• PINO CONICO MANCAL RANDON 102 MM

5130



- **REDE DE CONTENÇÃO DE CARGA 3X3M HOMOLOGADA**

1401

- **1,5 TONELADAS**

1068

- **3 TONELADAS**

1272

- **5 TONELADAS**

1507

- **10 TONELADAS**

- **CONJUNTO CINTA E CATRACA**



CINTA DA TAMPA PARA GRANELEIRO

1635

- **1,5 TONELADAS**

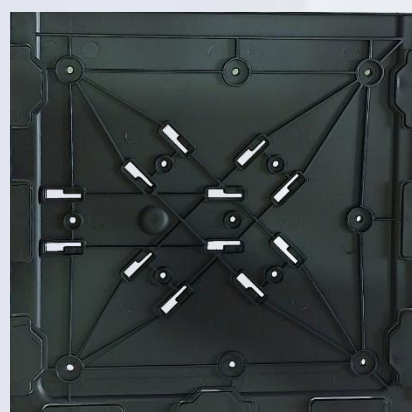
5191

- **3 TONELADAS**

***SUBSTITUI AS CORRENTES DA TAMPA**



5631



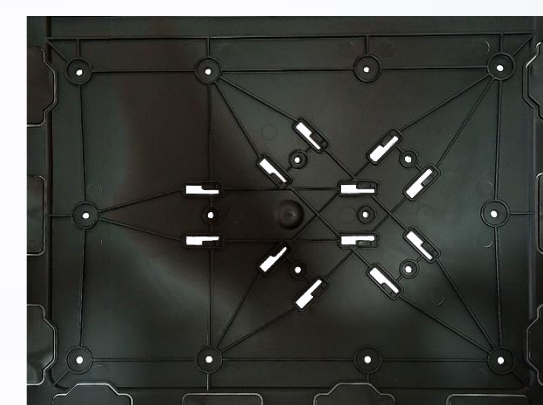
- **SUPORE PLACA CARGA PERIGOSA / RISCO 30 X 30**

5633



- **FIXADOR SUPORE PLACA CARGA PERIGOSA / RISCO**

5632

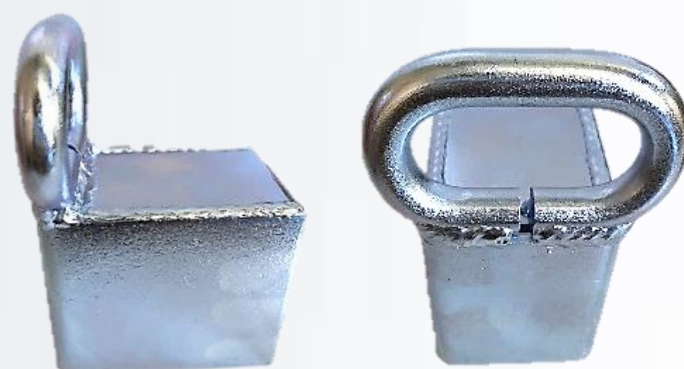


- **SUPORE PLACA CARGA PERIGOSA / RISCO 30 X 40**

GANCHO PARA AMARRAÇÃO DE CORDA (LEI NOVA) HOMOLOGADO

1131

- **ZINCADO**



1738



- **GANCHO DE AMARRAÇÃO INTERNO (NATURAL)**

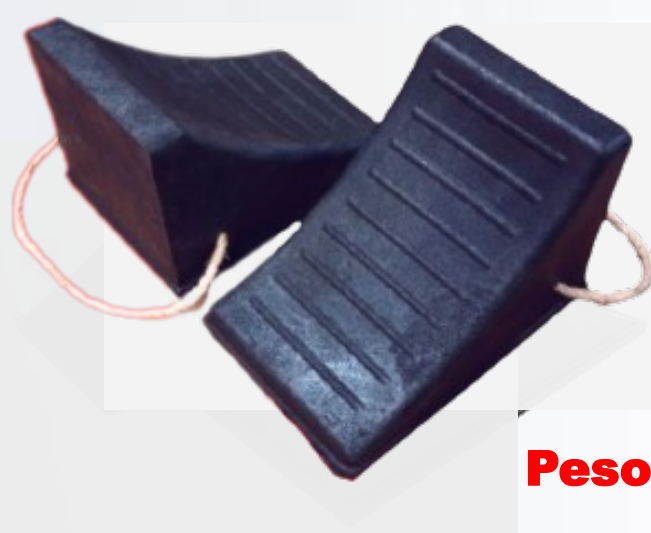
1133

- **NATURAL**



CALÇO DE BORRACHA PARA PNEU unidade

5133

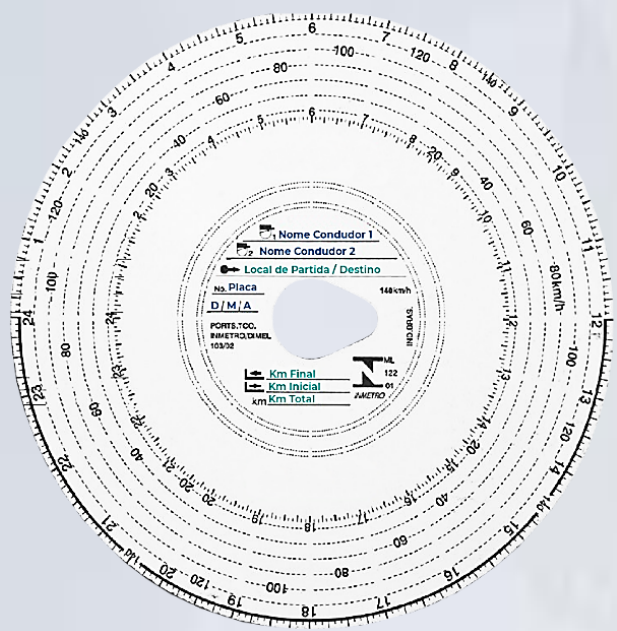


- **MEDIDAS: 22 X 15 X 15 CM**
- **SUPORTA ATÉ 20 TONELADAS**

Peso 3 Kg unidade

***PRODUTO SEGUE AS NORMAS REQUERIDAS PELA ABNTNBR9735**

- 711** • 125 KM
- 5475** • 180 KM



- **DISCO DE TACÓGRAFO**
- **cx com 10**

- 530** • 113 MB / VW ANTIGOS
- 528** • FH / IVECO
- 529** • SC 124 / CONTEL



- **TAMPA DE TANQUE ALUMINIO - SEGURANÇA**
- **unidade**

112



- **GANCHO DE LONA CAÇAMBA 60 CM**
- **PC com 50 un**

- 2202** • VERMELHO
- 2201** • AZUL
- 2200** • PRETO
- 32** • VERDE
- 2203** • CINZA



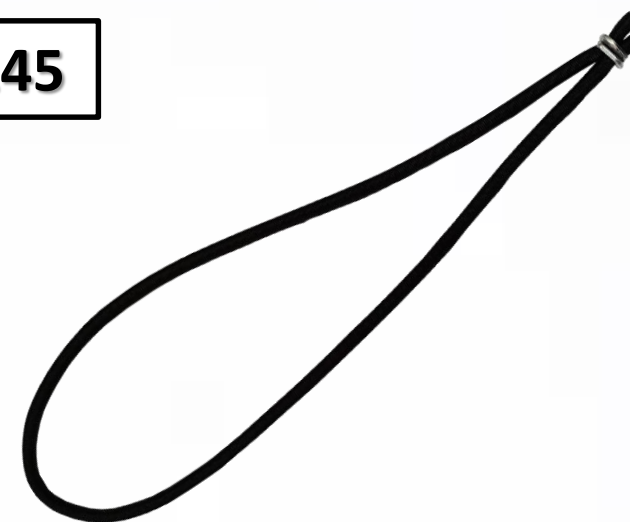
- **GANCHO DE LONA**
- **PC com 50 un**

- 1802** • 40 L
- 1804** • 130 L



- **CAIXA DE FERRAMENTA PLÁSTICA C/ SUPORTE**
- **unidade**

5145

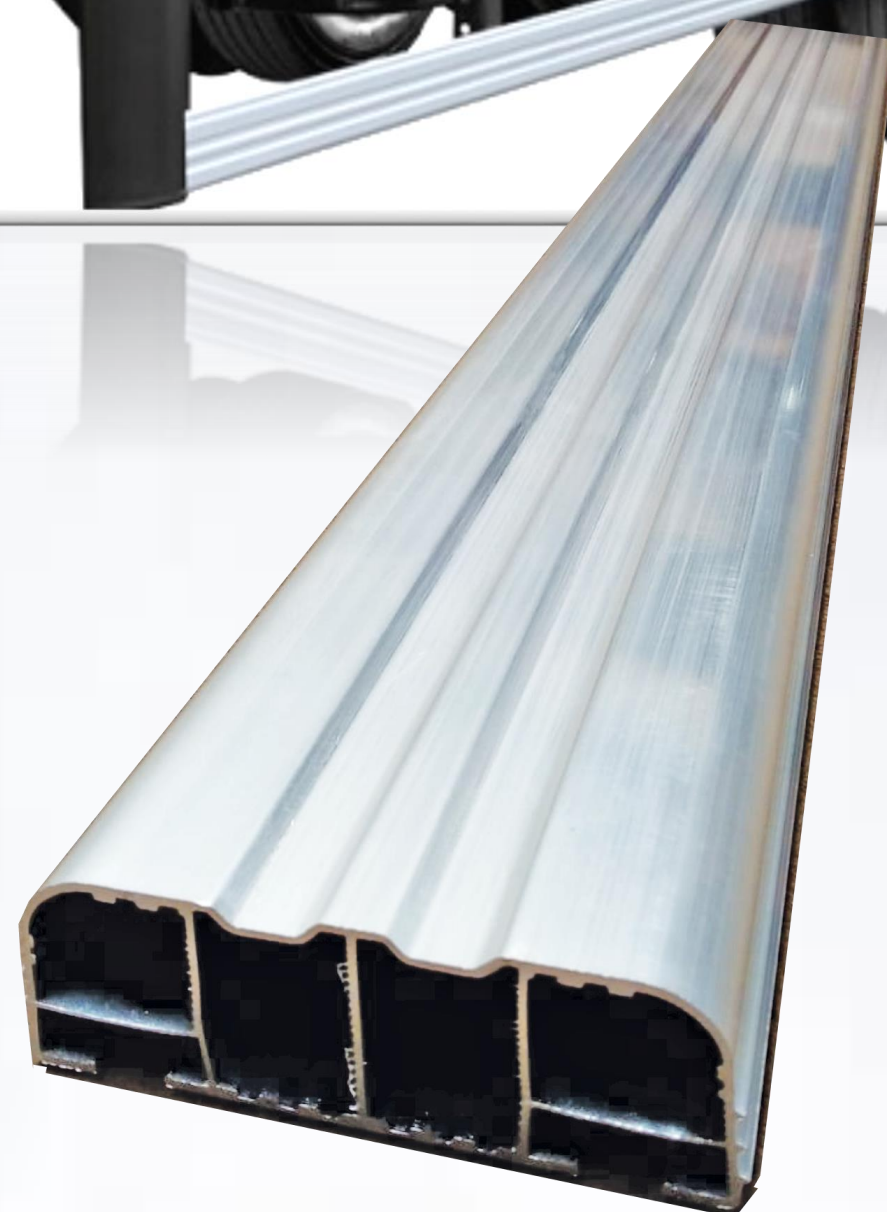


- **ELÁSTICO DE LONA 60CM CAÇAMBA PRETO S/ GANCHO**
- **PC com 50 un**

- 1134** • 3"
- 1135** • 3 ½"
- 1136** • 4"
- 1137** • 4 ½"
- 1138** • 5"



- **PONTEIRA DE ESCAPE CHANFRADA CURVA**
- **unidade**





Gide Peças



Rua Antônio Pedro Santos Filho, 49
Parque Industrial Monte Sinai
Br 369 - Próximo à JBS
Cep: 86.605-731 - Rolândia - PR



(43) 3063-1711



(43) 3063-0013



gidepecas



atendimento.gidepecas@hotmail.com



gide.pecas@facebook.com



Fale Conosco :

(43) 3063- 1711

(43) 3063 -0013

(43) 3063 -0005

(43) 3063 -1778

(43) 3063 -5134

(43) 9 8811-4337

2022